

Alla c.a. Sindaco di Valeggio s/M, Angelo Tosoni
Assessore all'ecologia, Vania Valbusa
dott. Cesare Bagolini, progettista

INTERROGAZIONE A RISPOSTA SCRITTA SUL PROGETTO DI CAPPING DELLA DISCARICA DI CA BALDASSARRE

In relazione al progetto di capping presentato per la discarica di Ca Baldassarre si chiede cortesemente risposta ai seguenti quesiti.

1^ Domanda:

E' possibile quantificare in cosa possa consistere un "evento piovoso eccezionale"?

Pag.11 ELABORATO 04 - RELAZIONE IDRAULICA - REGIMAZIONE DELLE ACQUE METEORICHE

Appare infine di assoluto rilievo sottolineare che un eventuale "evento piovoso eccezionale" o che ecceda quello critico considerato per il dimensionamento del sistema, non induce a stimare e valutare sensibili ipotesi di danno, né materiale, non essendo l'area oggetto di attività produttive o sede di insediamenti civili, né ambientale, essendo il corpo dei rifiuti completamente isolato dall'ambiente esterno dal pacchetto di ricopertura previsto dalla normativa che ne garantisce un elevato grado di impermeabilità.

2^ Domanda:

Quali sono gli elementi che hanno fatto propendere per un sistema di pozzi perdenti per smaltire le acque piovane, posizionati lungo il perimetro della Discarica?

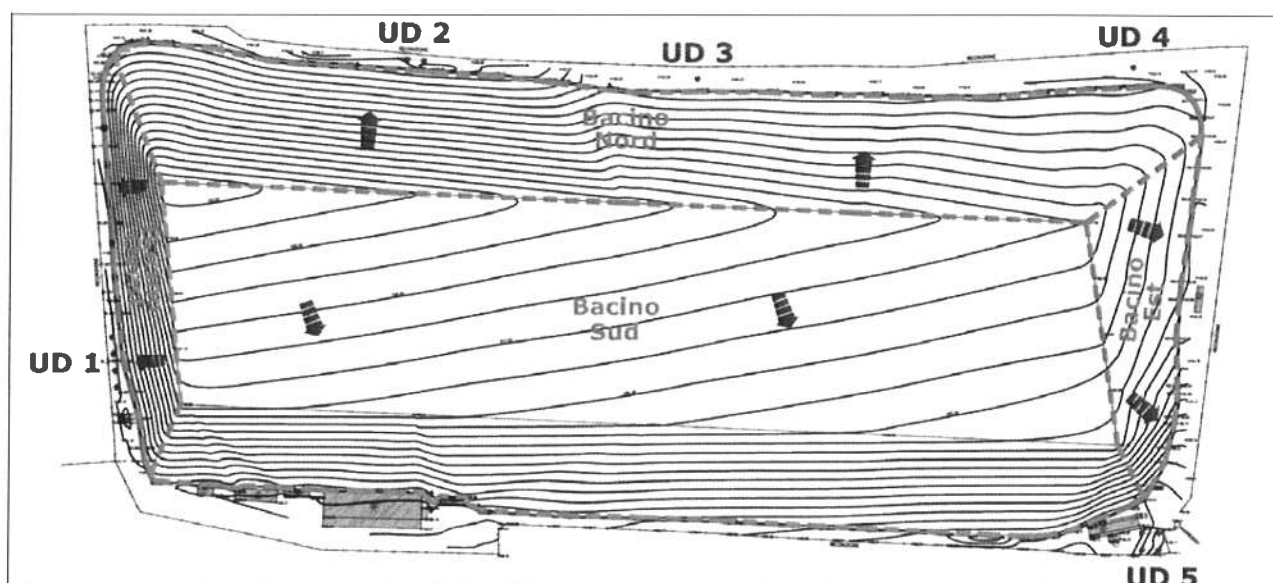


FIGURA 7.1: Schema grafico della suddivisione della copertura della discarica in sottobacini con ubicazione indicativa delle Unità Disperdenti (individuati con sigla UD in blu).

Pag.19 ELABORATO 04 - RELAZIONE IDRAULICA - REGIMAZIONE DELLE ACQUE METEORICHE

Come detto in precedenza al Capitolo 5 i deflussi di origine meteorica indotti dalla superficie di scorrimento rappresentata dalla copertura della discarica verranno intercettati da una canalizzazione adeguatamente dimensionata atta a captare i deflussi dalla copertura e ad addurre

gli stessi ad un sistema di smaltimento costituito da unità di dispersione nel suolo (pozzi perdenti). I pozzi perdenti saranno opportunamente dislocati lungo il tracciato della canaletta perimetrale alla discarica come indicato nella *Tavola 01* allegata alla presente.

3^ Domanda:

Concentrare lo smaltimento delle acque piovane “a monte” della eventuale nuova Discarica Cà Balestra che effetti può avere sul deflusso delle acque sotterranee?

4^ Domanda:

Concentrare lo smaltimento delle acque di un “evento piovoso eccezionale” lungo il perimetro, quali effetti potrebbe creare sulla stabilità della pareti della Discarica?

5^ Domanda:

Sono state svolte indagini sulla tenuta idraulica delle pareti della discarica al fine di verificare eventuali infiltrazioni d’acqua proveniente dall’irrigazione dai campi?

Pag.7 ELABORATO 02 - RELAZIONE GEOLOGICA E GEOTECNICA

L’irrigazione effettuata per mezzo di questi canali nel periodo che va da Aprile a Settembre, rappresenta un importante fattore di alimentazione del sistema idrico sia superficiale che sotterraneo. Se si escludono le eventuali perdite attraverso gli alvei (peraltro infrequenti poiché sottoposti a manutenzione continua), non si evidenziano altri rapporti con questa rete idrografica e il sistema idrogeologico locale.

Ringraziamo per l’attenzione.

I consiglieri comunali

Alessandro Gardoni
Gian Luca Morandini
Fausto Bertaiola
Federica Foglia